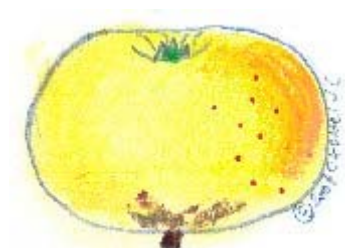


RIBONDE.

Fichier Choisel jean-louis-©2007



Auteur vue : Choisel Jean-Louis 2007©

ORIGINE : France, date et région inconnues(il faudrait chercher en Côte d'Or ou en Saône-et-Loire). On en trouve en Angleterre.

SYNONYMES :

MATURITE-CONSUMMATION : Novembre-décembre.

FORME : Moyenne à petite. Plus large sphéroïdale aplatie. Parfois un peu asymétrique. Pourtour régulier. Un peu la forme de Reinette de Montbard du 21 mais plus plate.

EPIDERME : Lisse, jaune paille, un peu voilé ou teinté de doré orange à l'insolation avec des lenticelles visibles un peu roussâtres sur cette face et gris cendré sur l'autre, surtout côté cuvette du pédoncule. Un peu l'épiderme de Reinette de Cuzy.

CUVETTE du PEDONCULE : Petite, fauve clair ou gris cendré débordant irrégulièrement.

PEDONCULE : Bien gros, dépasse à peine.

CUVETTE de L'ŒIL : Moyenne, plissée, pas de fauve.

L'ŒIL : Assez large, clos.

CHAIR : Blanche ou jaunâtre sous la peau, acidulée, sucrée.

CRITERE SPECIAL :

LOGES : Petites closes, très étroites, lisses, en goutte d'eau.

OBSERVATIONS :

REFERENCES : 2007.Choisel Jean-Louis

BIBLIOGRAPHIE :

